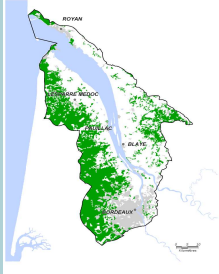


# LA FORÊT

## Un puit à carbone conditionné par la ressource en eau



### Contexte

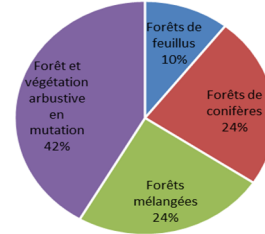


Le territoire de l'estuaire, c'est...

- 30 % de forêt en 2012, pour l'essentiel dans le Médoc
- un patrimoine emblématique.

Pour faire le lien avec la gestion de l'eau, la santé et la productivité de la forêt sont aussi dépendantes de l'eau disponible pour répondre aux besoins des arbres. Or avec le réchauffement climatique, les arbres auront un besoin en eau accru pour réaliser leur croissance et réguler leur température (par EvapoTranspiration ou ETP). Dans le même temps, la ressource en eau disponible sera en tendance en baisse. La pression de prélèvement d'eau par les arbres sur les nappes et les rivières risque donc d'être plus importante. Cette fiche propose d'illustrer ces effets.

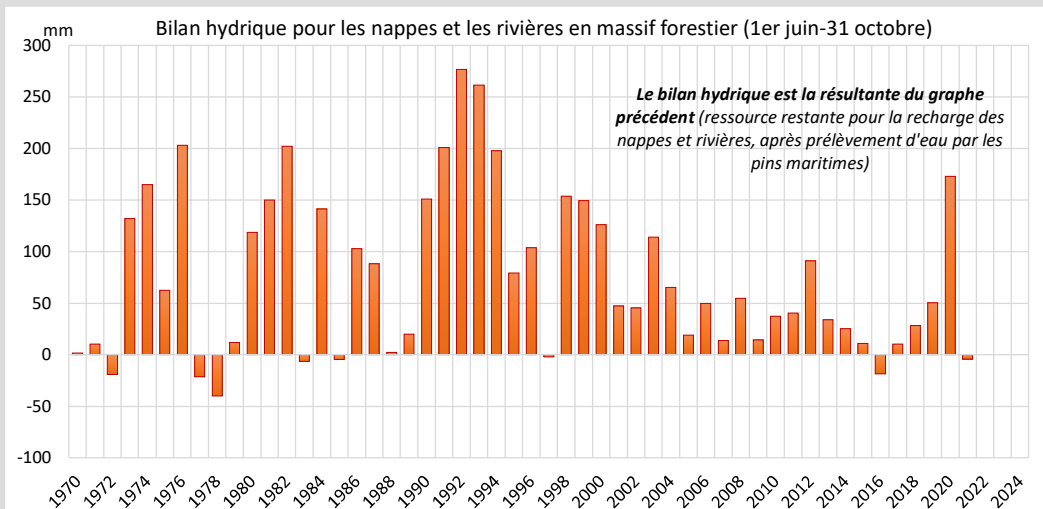
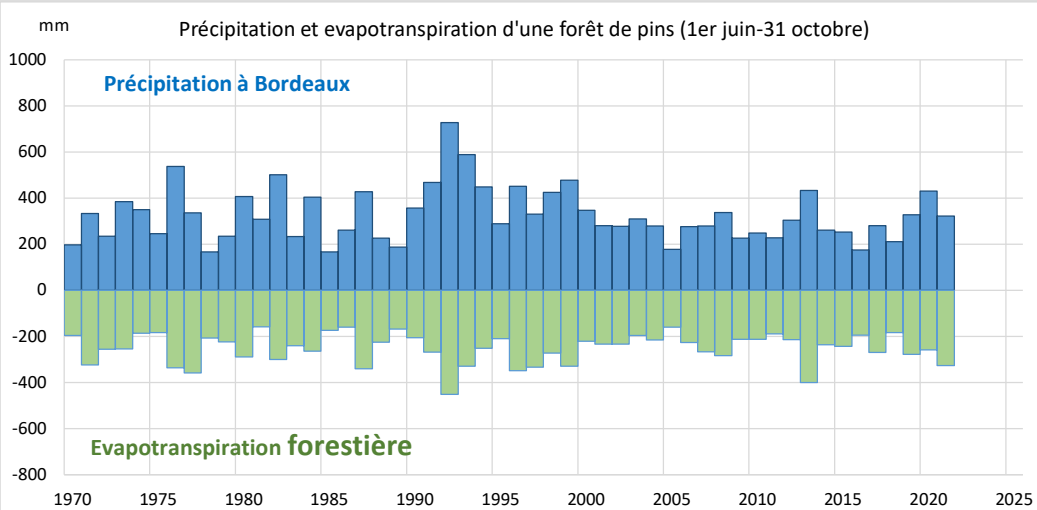
Les forêts du périmètre du SAGE



### Tendances et année 2021

#### Un bilan hydrique en baisse tendancielle sur la décennie 2000

Le bilan hydrique en 2021 suit la tendance de diminution pour les nappes et les rivières sous couvert forestier



### **Tendances générales**

Les graphes ci-dessus retracent sur les 45 dernières années :

- l'évolution de l'évapotranspiration d'une forêt de pins maritimes (sa "consommation d'eau") selon les données de la station Météo-France de Bordeaux-Mérignac.

- par calcul, la quantité d'eau restante disponible pour recharger la réserve en eau du sol, alimenter les nappes et les cours d'eau.

Le bilan hydrique qui en est tiré sur la période d'été (1er juin au 31 octobre, période la plus sensible pour les cours d'eau et les nappes) montre une pression de prélèvement d'eau par la forêt de plus en plus forte en tendance, depuis les années 1990, pour compenser l'augmentation des températures. Cela se fait au détriment des nappes et rivières. Le bilan reste excédentaire mais se réduit considérablement. Selon les hypothèses de calcul retenues, les années les plus impactantes (1977, 1978) restent toutefois inégalées depuis.

### **L'année 2020**

Le bilan hydrique sous couvert forestier de pins maritimes est le plus élevé du XXIème siècle.

### **L'année 2021**

Le bilan hydrique est négatif en 2021. Les précipitations n'ont pas compensé l'évaporation.

### **Conséquences sur l'eau**

Potentiellement plus d'assecs sur les cours d'eau, et une gestion des eaux de nappe plus tendue, renforçant l'enjeu de gestion et de partage de la ressource en eau.

source

Météofrance

Crédit photo : <http://www.tourisme-landesdarmagnac.fr>, Sud Ouest, INRA.