

Partage des enjeux eau et priorisation des actions sur le territoire du SAGE Estuaire

CLE SAGE ESTUAIRE

Agence de l'eau Adour Garonne
DDTM 33
SMIDDEST

29/11/2022

La démarche

- Contexte 2019/COVID/2022 :

=> Plusieurs **groupes de travail technique et territorial** pour contribuer à la **mise à jour du SDAGE 2022-2027** et à sa traduction opérationnelle par bassin versant.

- Notre objectif :

=> **Identifier et faire émerger les actions prioritaires** à mener sur les **bassins versants** pour réduire les **pressions** identifiées sur les masses d'eau :

=> **LIEN entre ETAT des masses d'eau / PRESSIONS / ACTIONS**

- Poursuivre notre démarche :

=> **Partager politiquement** et techniquement cet état des lieux / pressions / actions

=> Territoire pilote : SAGE ESTUAIRE DE LA GIRONDE

=> Si besoin, **co-construire localement des feuilles de route opérationnelles et conformes au SAGE** identifiant les actions prioritaires à mener par bassin versant.

Présentation en CLE pour :

- **Partager** le SDAGE 2022-2027 (état/pressions) sur le territoire du SAGE estuaire de la Gironde en lien avec les actions connues en cours.
- **Recueillir** l'avis de la CLE sur la démarche de **partage local des enjeux transversaux liés à l'eau et aux milieux aquatiques et au ciblage d'actions prioritaires**.
- **Définir quel accompagnement et appui de la CLE sur notre démarche ?**

Articulation des outils de la politique de l'eau

SDAGE (approuvé depuis mars 2022)

Objectifs, orientations fondamentales et dispositions pour atteindre le bon état
Opposable à l'administration (Etat, collectivités ...)



Programme de mesures (PDM)

Volet opérationnel du SDAGE



Déclinaisons locales :

Plan d'action opérationnel territorialisé (PAOT) sur le département

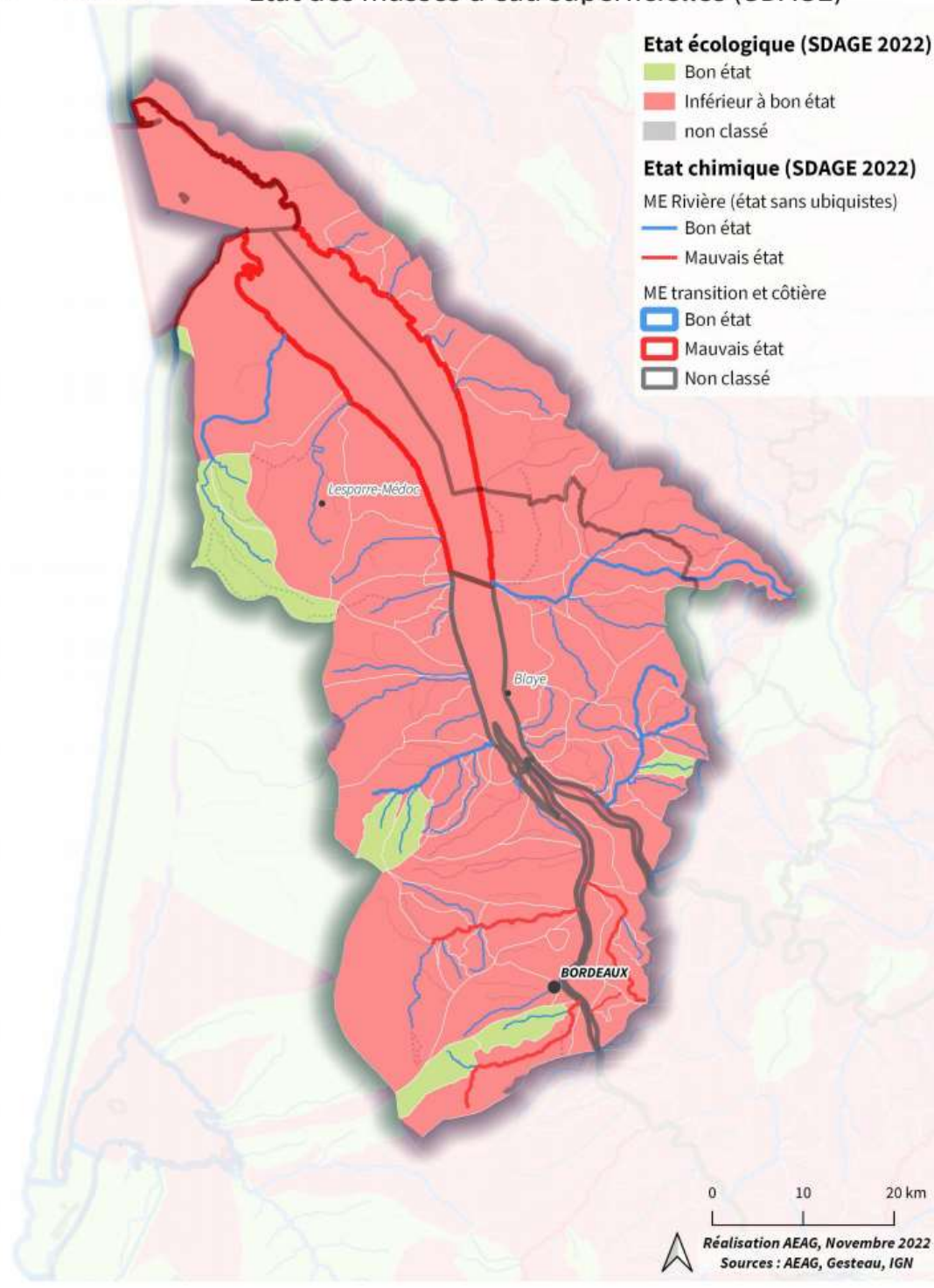


A l'échelle de bassins versants

SAGE

Contrats rivière ou multi-thématiques
PPG
Autres initiatives locales

Diagnostic : état et pressions des masses d'eau



État écologique : paramètres biologiques , qualité physico-chimique (température, nutriments, oxygène ...) et hydro-morphologique (structure, débits...).

État chimique: Substances prioritaires et dangereuses

→ Les masses d'eau du territoire ne sont globalement pas en bon état écologique.

Objectif DCE : rétablir l'état des masses d'eau

Lien avec le SAGE



Rendre franchissable
les cours d'eau de liste
II

Centralisation et
valorisation des
données sur l'estuaire

Lutter contre les crues
continentales

Aller plus loin que
le SDAGE

Préciser les
substances critiques
pour l'Estuaire

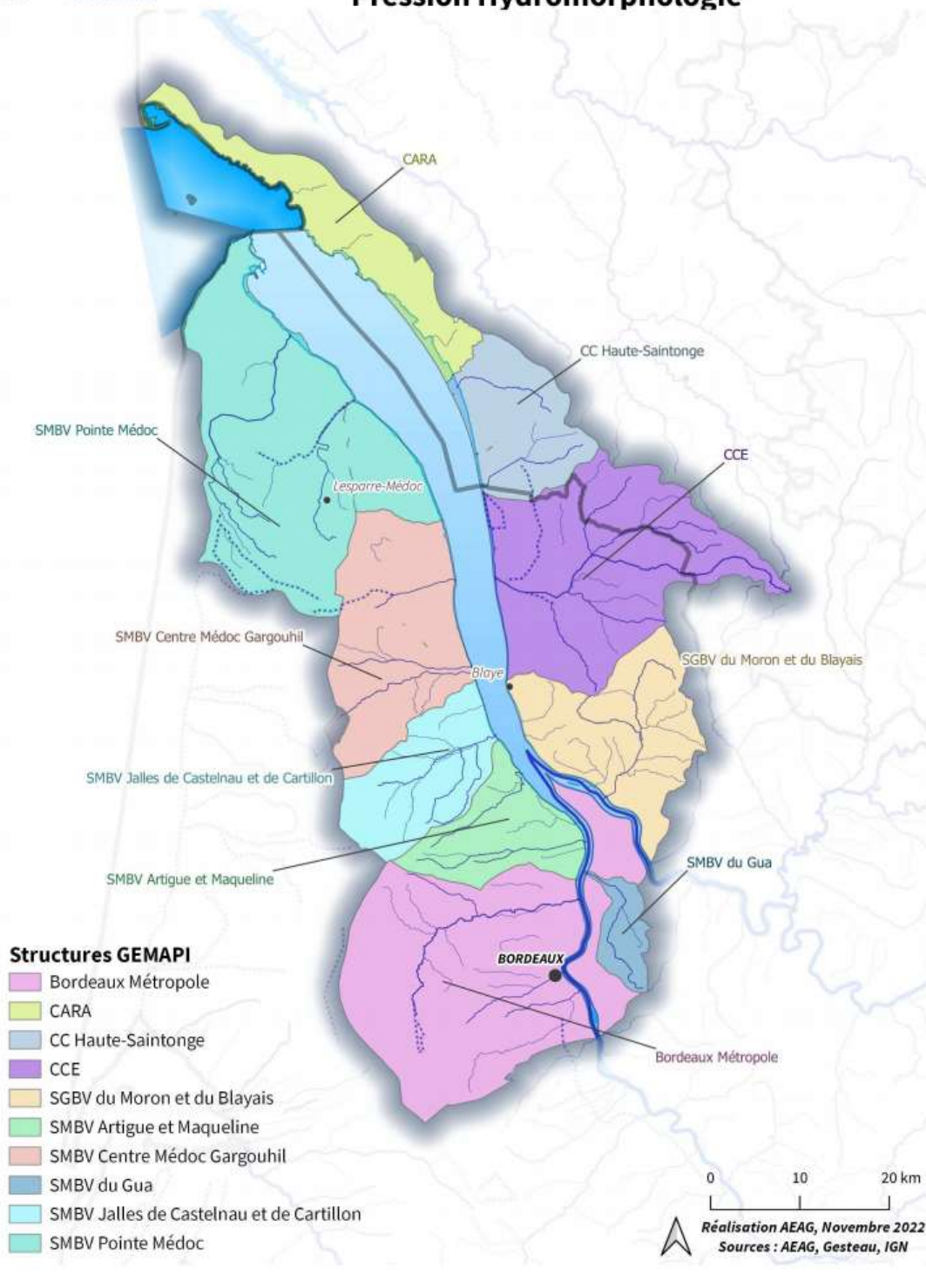
Quelles pressions ?



- **Pression hydromorphologique** : hydrologie, morphologie, continuité écologique (milieux aquatiques)
- **Pression domestique** : macro polluants issus de l'assainissement
- **Pression industrielle** : pollutions liés au effluents de chais et ICPE – substances dangereuses
- **Pression pollutions diffuses** : liée à l'activité agricole – nitrates et pesticides.
- **Pression prélèvements** : liée aux prélèvements en eau superficielle pour l'industrie, l'eau potable et l'agriculture.

SAGE Estuaire Pression Hydromorphologique

Gouvernance et pression hydromorphologique liée aux milieux aquatiques



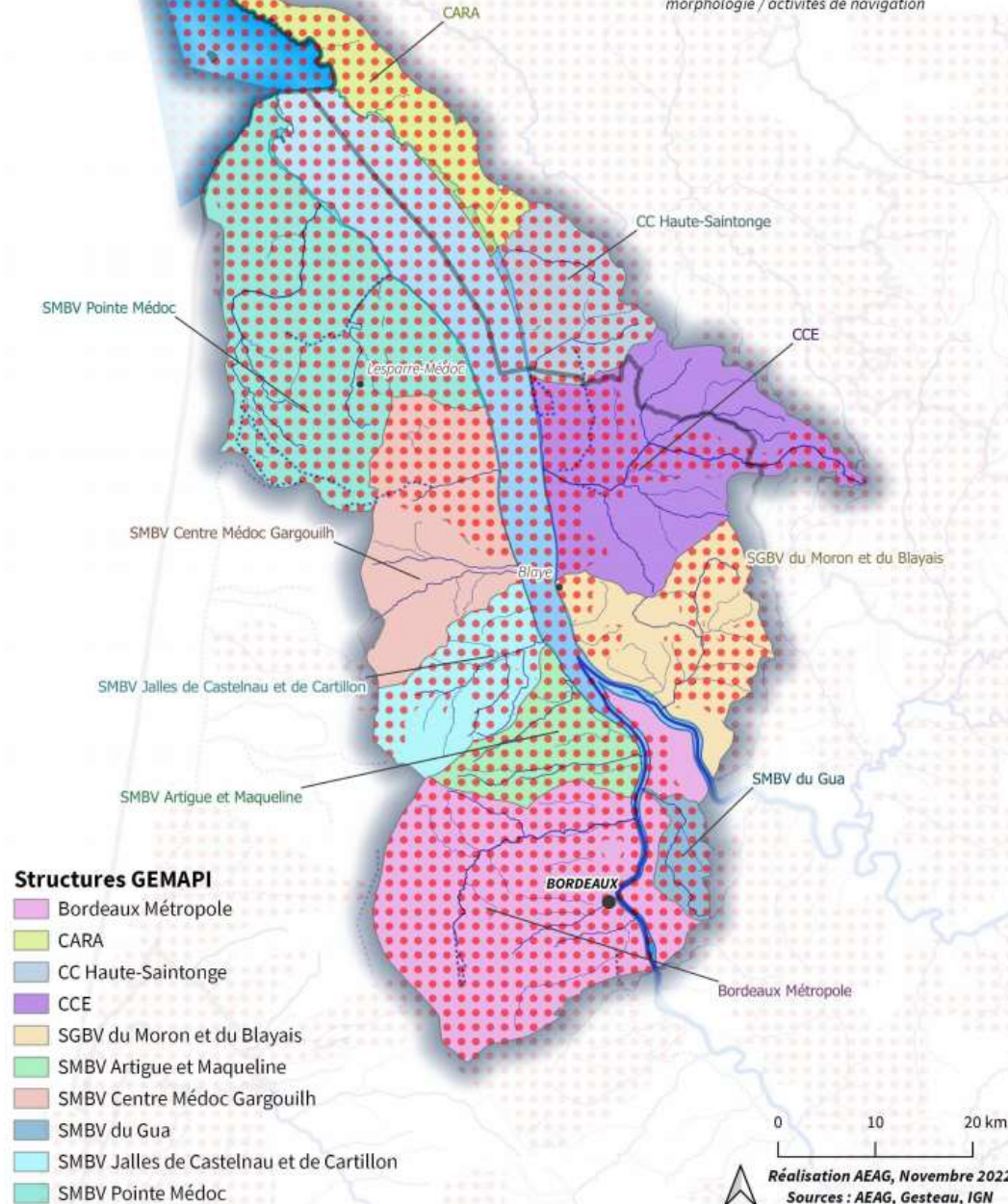
- 10 structures présentes avec la compétence GEMAPi : couverture totale du territoire

SAGE Estuaire Pression Hydromorphologie

Altérations hydromorphologiques*
(Source SDAGE 2022)

Préssion significative

* parmi les altérations hydrologie : / continuité /
morphologie / activités de navigation



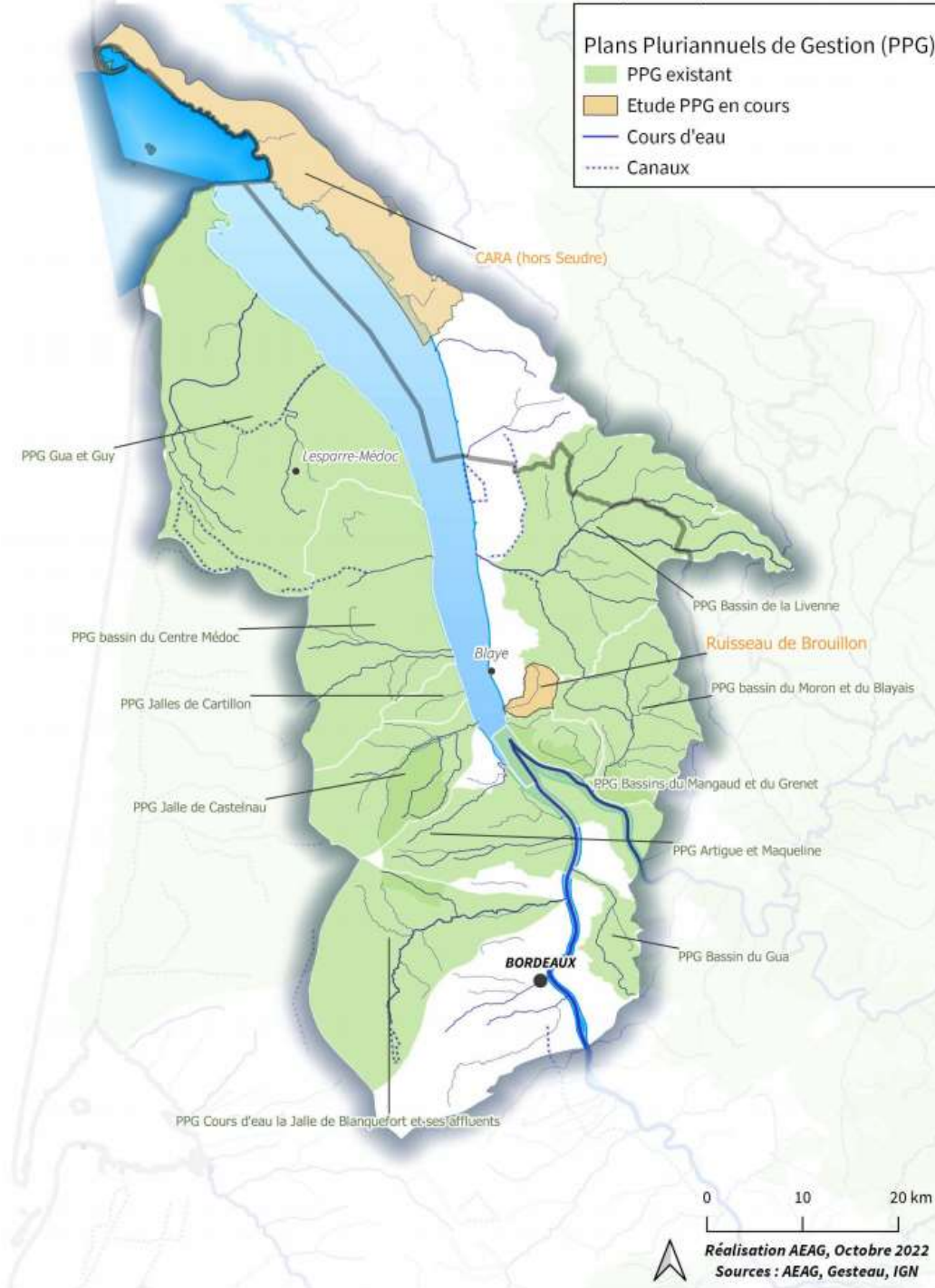
Gouvernance et pression hydromorphologique liées aux milieux aquatiques

→ Pression significative liée à
l'hydromorphologie recouvre la quasi
intégralité du territoire.

→ Outils mobilisables pour réduire
cette pression : PPG MA ; documents
liés à l'aménagement du territoire...

SAGE Estuaire Pression hydromorphologique et Gestion des Milieux Aquatiques

Pression hydromorphologique et Gestion des milieux aquatiques



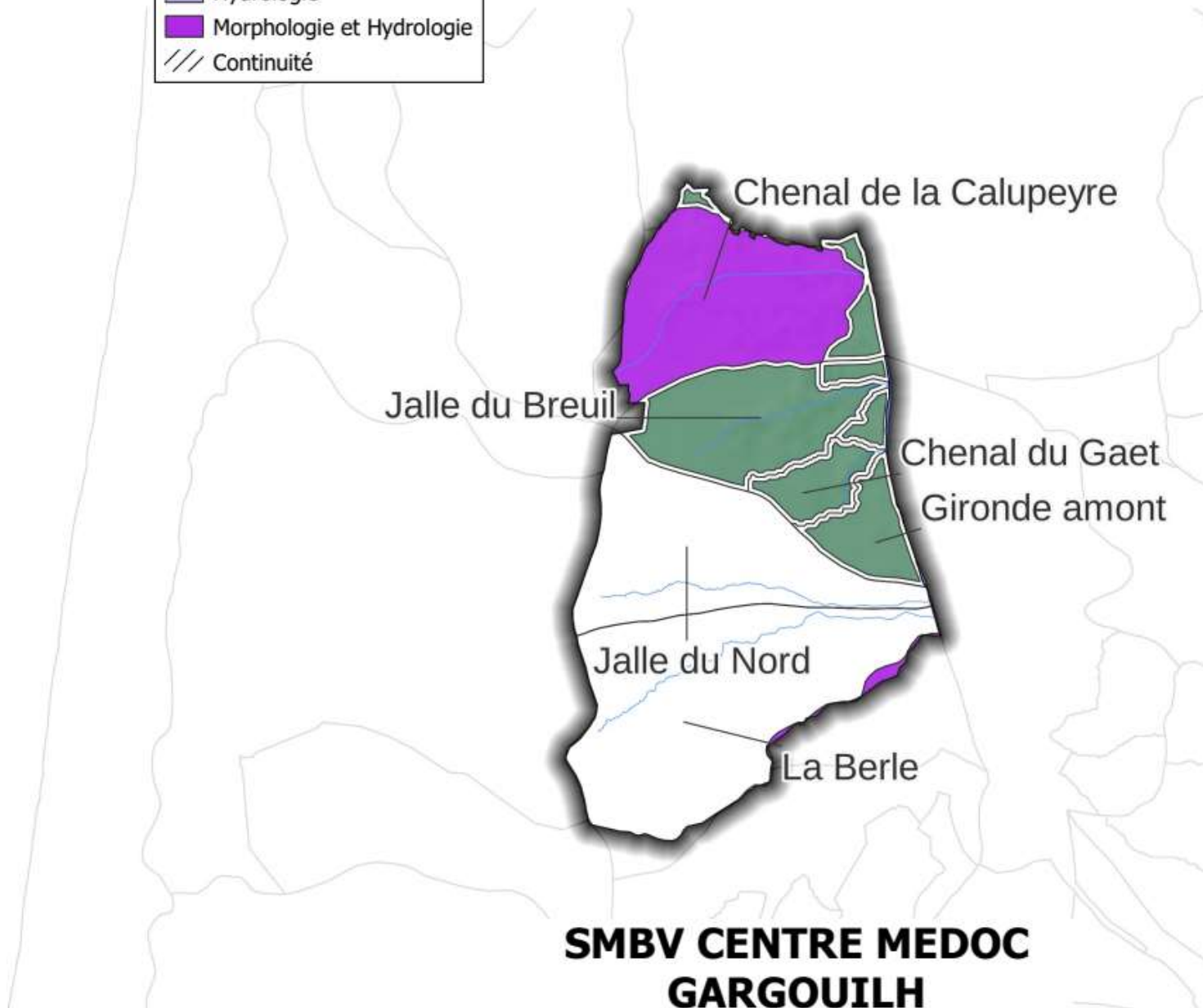
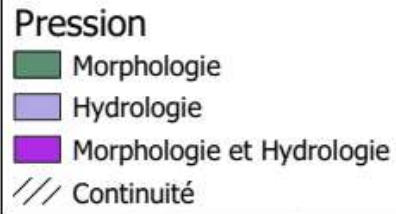
- **Territoire quasi recouvert par des PPG** (programme pluriannuel de gestion) des milieux aquatiques pilotés par les Gemapiens

- **Inciter à la prise en compte d'enjeux transversaux dans les PPG** : zones humides, aménagement du territoire, hydrologie... en partenariat avec d'autres acteurs du territoire

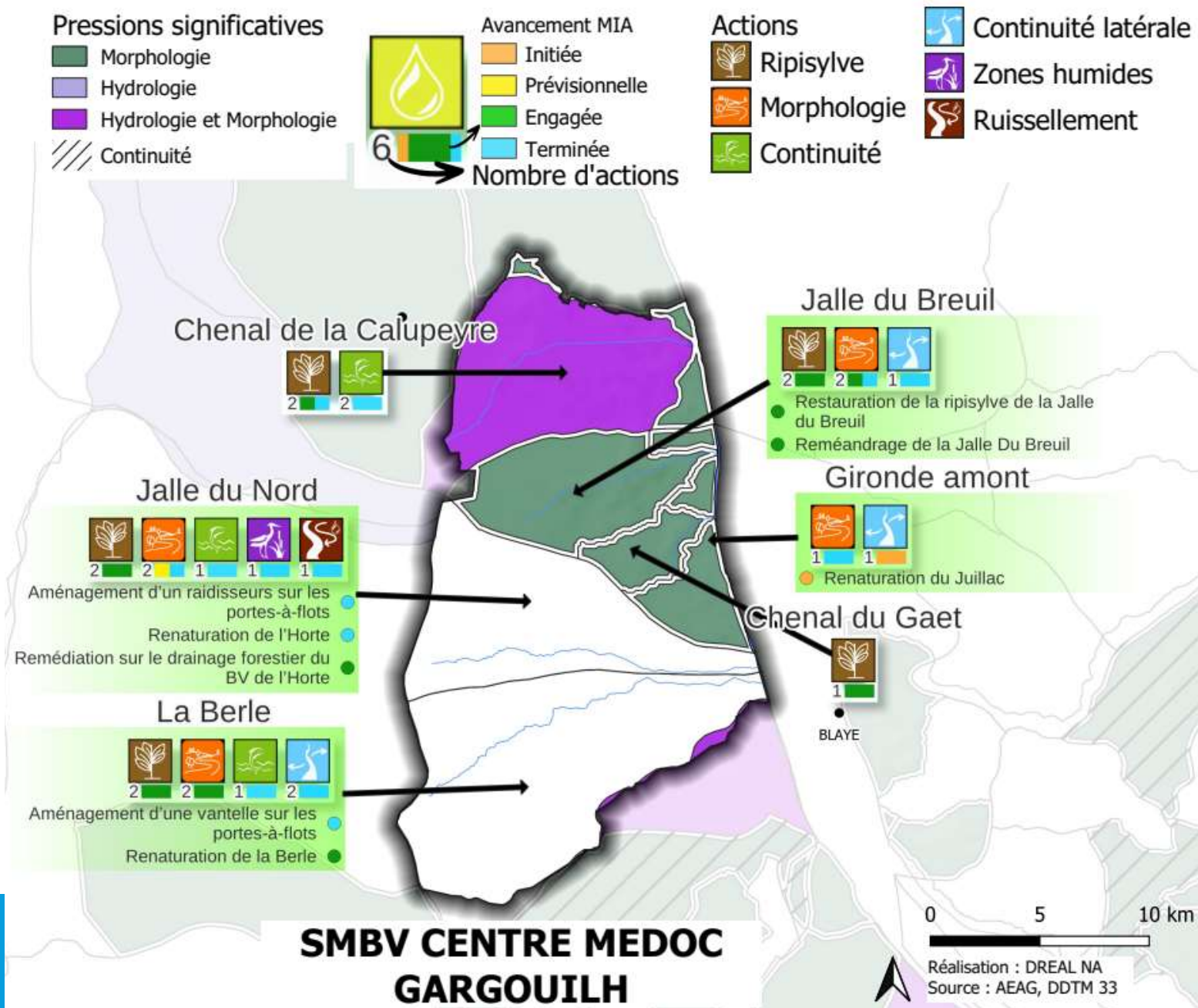
=> **Faire émerger des PPG milieux aquatiques sur les bassins versants orphelins**

Pressions liées aux milieux aquatiques sur le Centre Médoc Gargouilh

PPG en cours :
PPG Centre Medoc
(2018 - 2027)



Adéquation entre les actions et la pression hydromorphologique sur le Centre Médoc



- **Travail partagé avec le technicien rivière** pour partager finement l'ensemble des actions du PPGMA Centre Médoc.

→ Outils pour de **communication et d'analyse rapide Pressions / Actions.**

→ Alimentation de la plateforme SIG Estuaire.

Objectif d'étendre ce travail sur l'ensemble du territoire

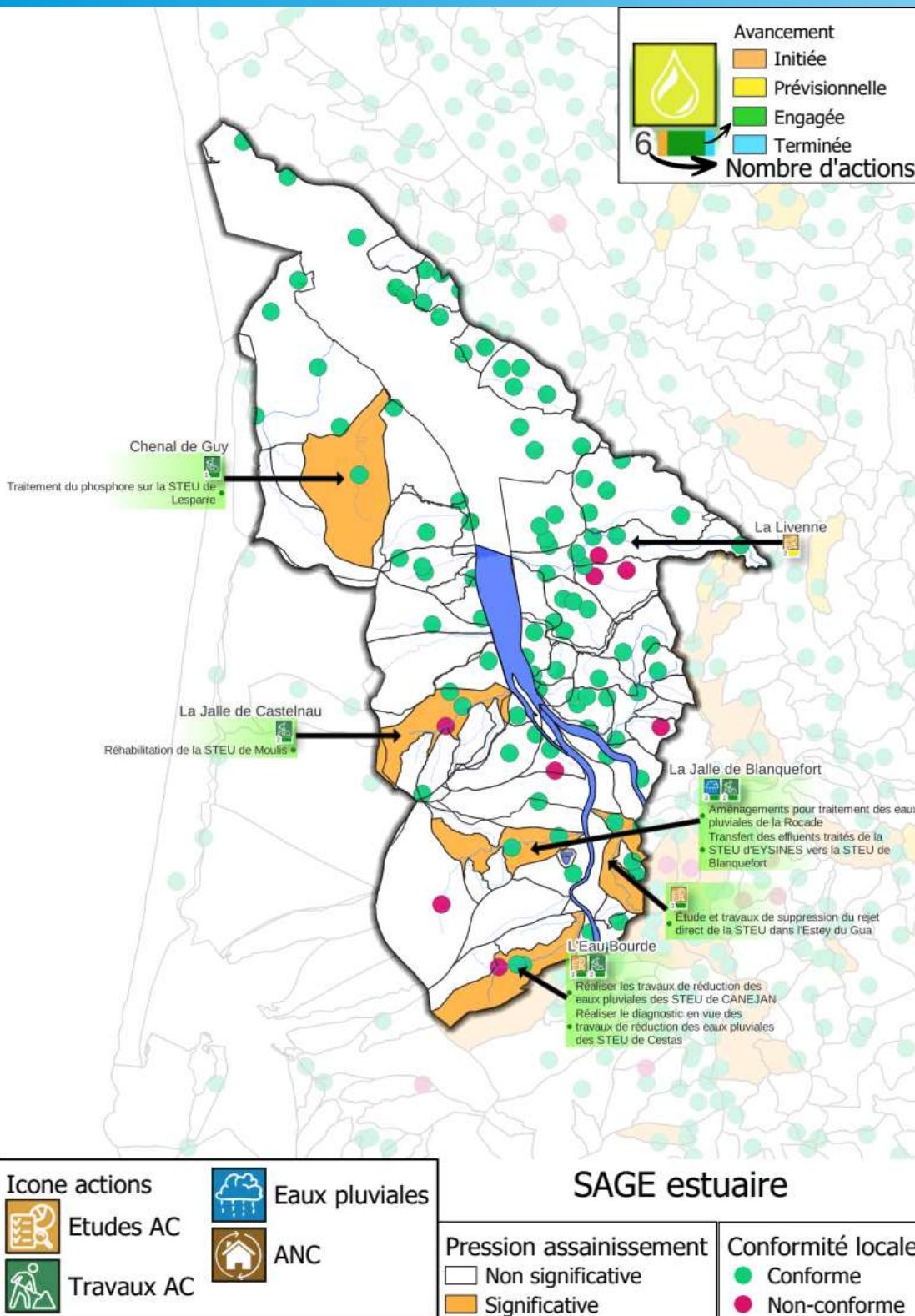
Pression liée à l'assainissement

-Pressions liées aux **macropolluants** (Azote, Carbone, Phosphore)

-Groupe de travail départemental met régulièrement les données et la pression à jour (après 2019)

→ L'assainissement collectif ne représente pas un enjeu majeur de ce territoire sur ces polluants

En parallèle : suite donnée au **projet CONTROL (SMIDDEST)** sur les micropolluants



Pressions Industrielles Significatives

- Pression liée aux Chais (source AEAG - PIND 2020)
- Pression liée aux rejets directs de macropolluants hors chais (source AEAG - PIND 2020)
- Pression liée aux rejets en substances hors phytosanitaires (SDAGE 2022)

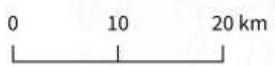
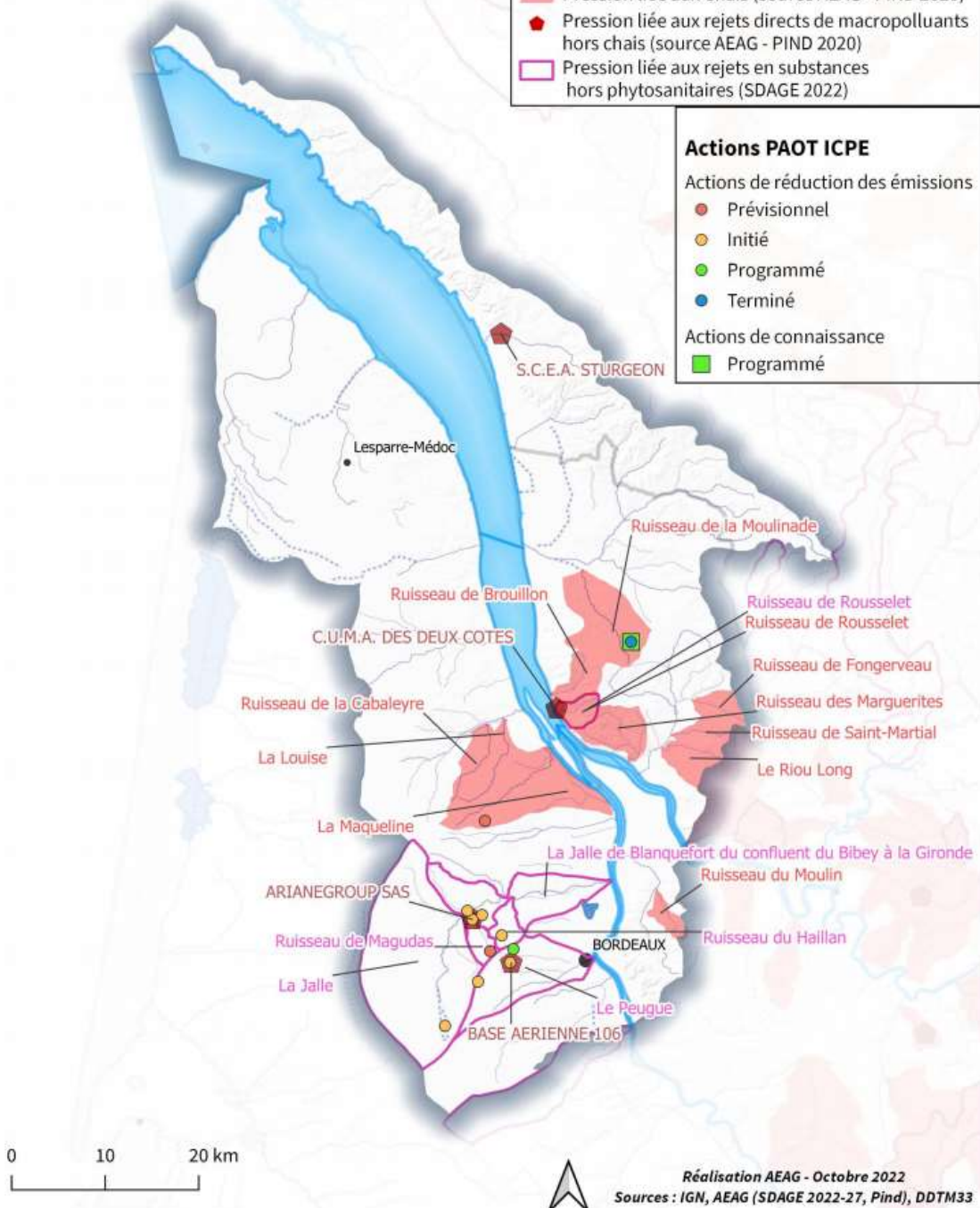
Actions PAOT ICPE

Actions de réduction des émissions

- Prévisionnel
- Initié
- Programmé
- Terminé

Actions de connaissance

- Programmé



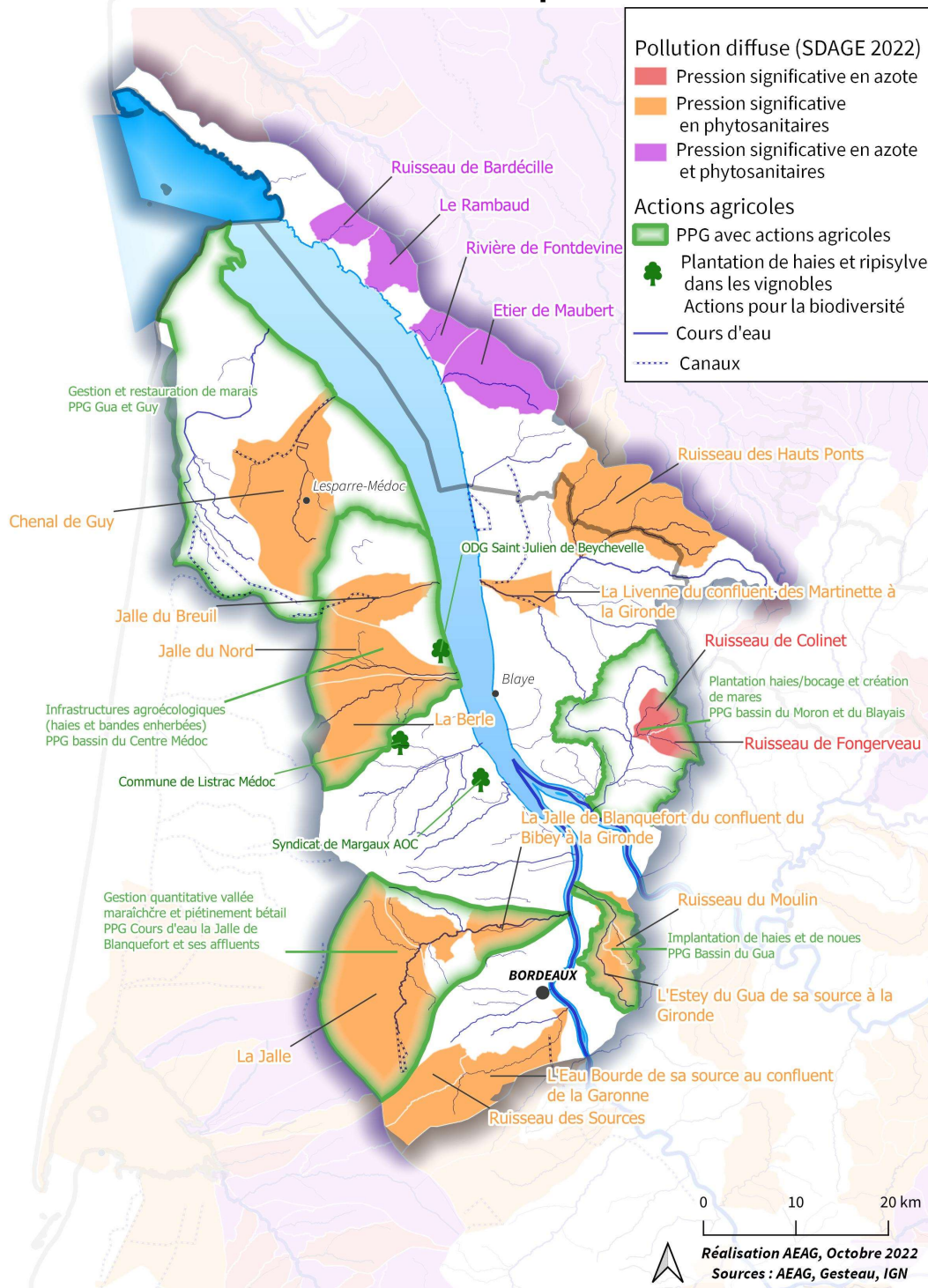
Réalisation AEAG - Octobre 2022
Sources : IGN, AEAG (SDAGE 2022-27, Pind), DDTM33

-Groupe de travail départemental met à jour les données annuellement.

- **Travail à poursuivre sur l'équipement des chais vinicoles** pour traiter les effluents en cours.

- Actions de connaissance ou de travaux recouvrent une **bonne partie des masses d'eau** avec des pressions industrielles significatives.

SAGE Estuaire Pressions liées aux pollutions diffuses



Pressions liées à l'agriculture (pollutions diffuses)

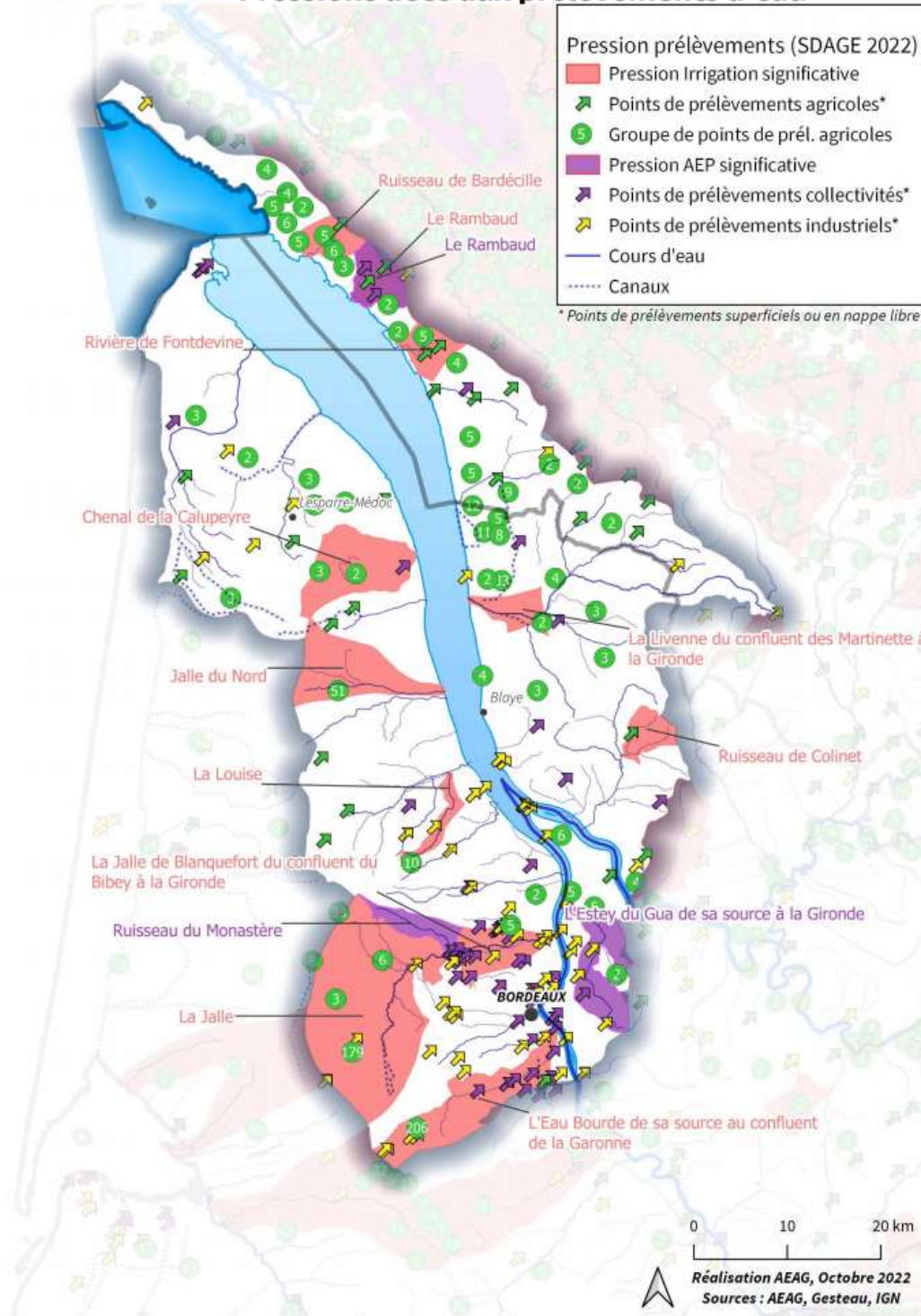
-Pression phytosanitaire : **sujet majeur du territoire.**

→ Analyse difficile à ce stade **car acquisition de connaissances sur le sujet.**

Lien avec les projets en cours du SMIDDEST.

→ **Quelques initiatives connues** sur accompagnement à la plantation de haies, ou autres infrastructures « agroécologiques » ou PPG.

SAGE Estuaire Pressions liées aux prélèvements d'eau



Pressions liées aux prélèvements

-Pressions significatives vis à vis de l'eau potable ou cumul de prélèvements agricoles

→ Analyse difficile car **phase d'acquisition de connaissances sur ce sujet et sur les leviers mobilisables**

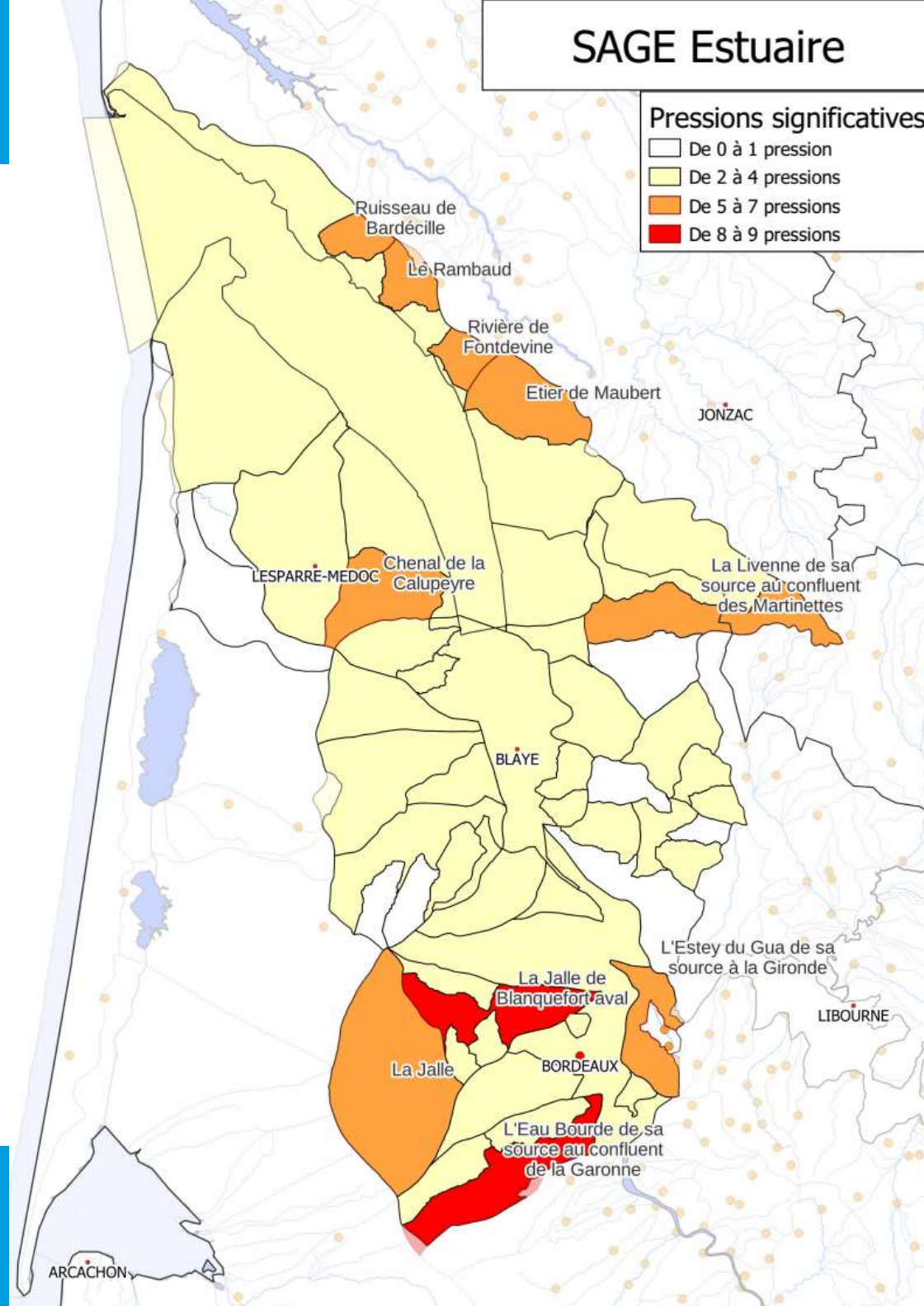
Phase de validation de la feuille de route gestion quantitative du SMIDDEST.

SAGE Estuaire

Synthèse et priorisation

Pressions significatives

- De 0 à 1 pression
- De 2 à 4 pressions
- De 5 à 7 pressions
- De 8 à 9 pressions

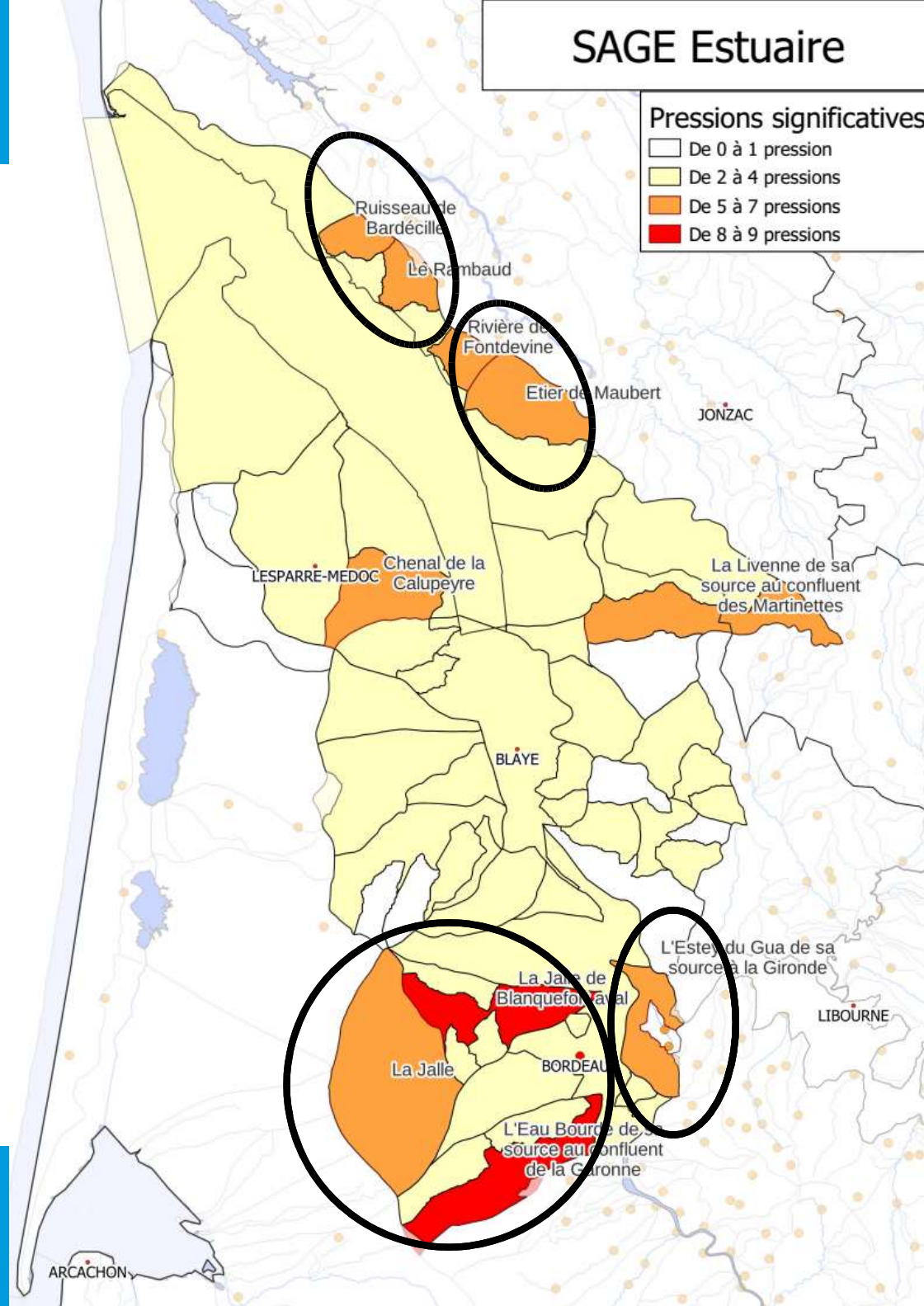
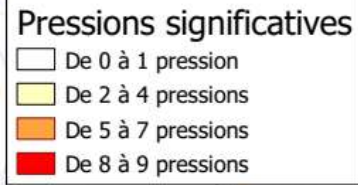


Prioriser la démarche de retour vers les territoires locaux :

- Cumul des pressions significatives précédemment citées par masse d'eau
- Absence ou présence d'outils de gestion des milieux aquatiques

SAGE Estuaire

Synthèse et territoires prioritaires



→ **Priorisation de 4 territoires :**
Bordeaux Métropole
Syndicat du Ruisseau du Gua
CA de Royan Atlantique.
CdC Haute Saintonge

Discussion

- Avis sur la démarche ?
- Organisation du travail d'animation : territoires prioritaires et autres territoires volontaires ?
- Quel niveau d'engagement des membres de la CLE : participation aux réunions locales ? ...

Merci à vous !