

# Quelles actions à l'échelle d'un domaine viticole?

## Exemple au Château CANTEMERLE



# CHÂTEAU CANTEMERLE

## UN RICHE PATRIMOINE NATUREL

100ha vignes // 100ha espaces verts



### CADASTRE



98,81 ha de vignes



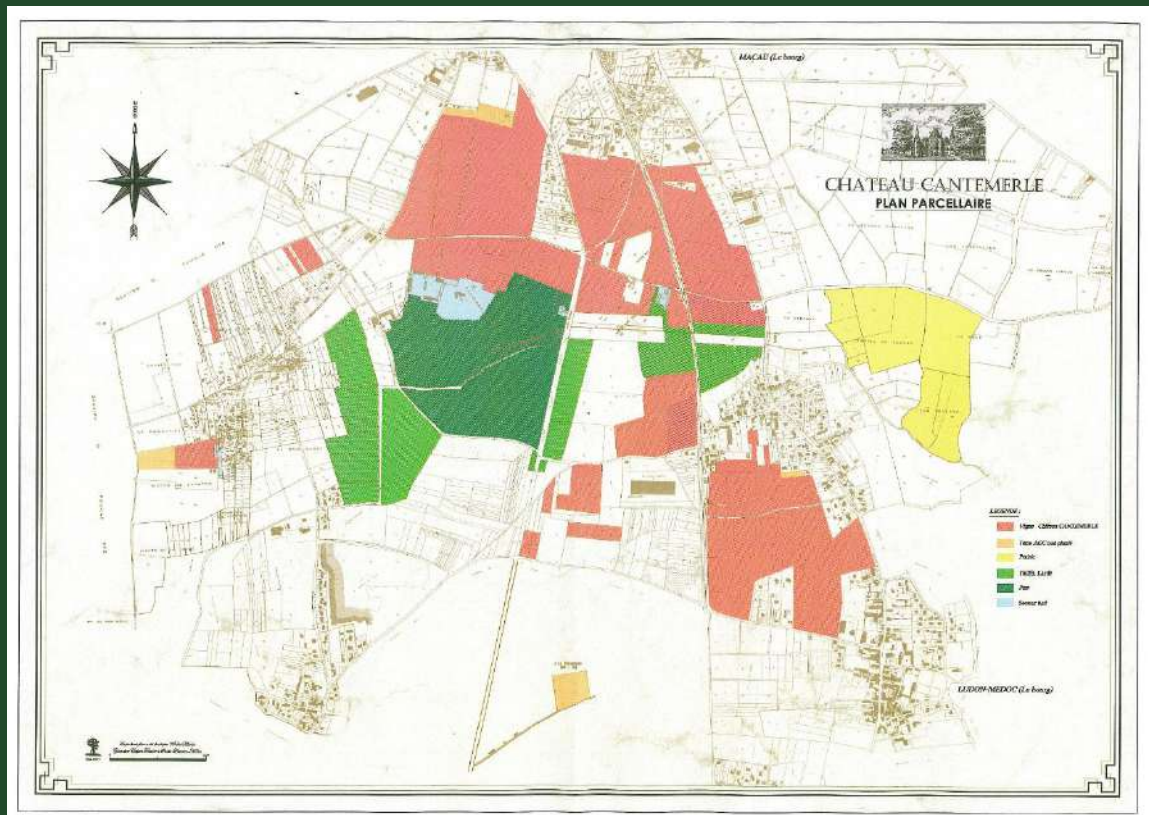
33,4 ha de prairies et jachères



34,5 ha de parc et jardins



21 ha de bois



### SALARIES

47 salariés permanents

2 apprentis



### ACTIVITE

Production et expédition de vins rouges

- ✓ 600 000 bouteilles produites par an
- ✓ AOC Haut-Médoc
- ✓ 5<sup>ème</sup> Grand Cru-Classé 185
- ✓ Commercialisation sur la Place de Bordeaux

# CHÂTEAU CANTEMERLE

## UNE BIODIVERSITE A PRESERVER SUR TOUTE LA PROPRIETE

« Comment diminuer l'impact de nos activités sur la biodiversité et répondre aux enjeux majeurs à venir ? »



### Objectifs:

- Réaliser un état des lieux de nos milieux (cours d'eau, forêts, landes sèches, zones humides...)
- Mettre en place un plan d'action ambitieux en faveur de la biodiversité, favorisant les échanges entre le vignoble et les espaces naturels



## PLAN DE GESTION ECOLOGIQUE

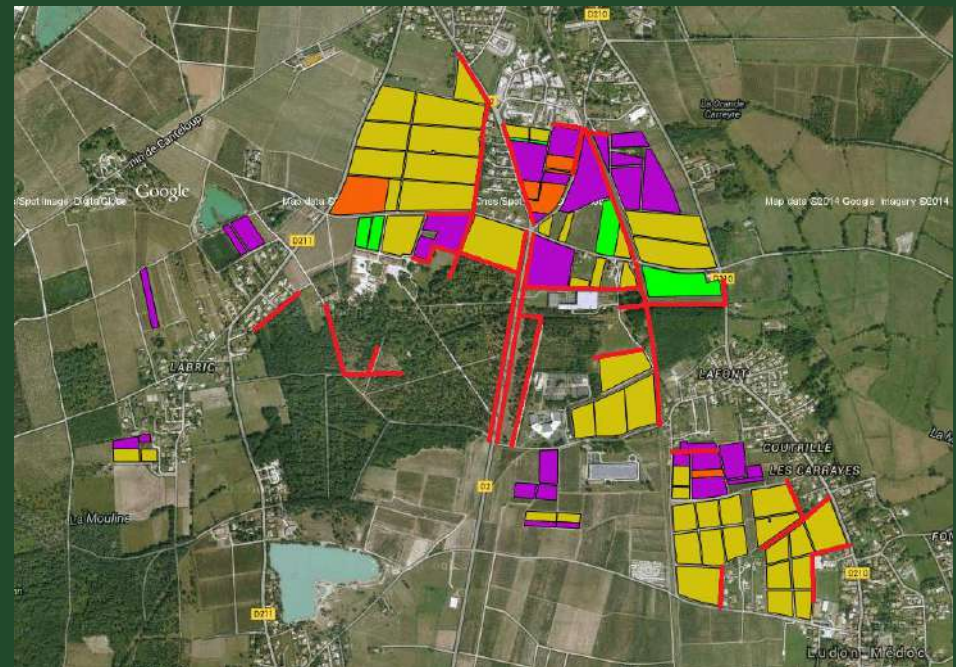




# CHATEAU CANTEMERLE

## ETAT DES LIEUX DES COURS D'EAU

- 1 cours d'eau classé La Mouline
- + 7 km de fossés et cours d'eau entretenus
- 1 étang de 5000 m<sup>2</sup>
- 1 retenue d'eau





# CHATEAU CANTEMERLE

## PROBLEMATIQUES LIEES AUX COURS D'EAU

Des cours d'eau rectilignes et des berges entretenues fréquemment



Une retenue d'eau empêchant la remontée des poissons migratoires et favorisant le développement d'espèces envahissantes



Problématiques de **QUALITE** de l'eau et d'**ECOULEMENT**

# CHATEAU CANTEMERLE

## DES ACTIONS AVEC LE SYNDICAT MIXTE DE BASSIN VERSANT

- Une revégétalisation naturelle des berges
- Un méandrage des zones rectilignes de la Mouline
- Une transformation de la retenue d'eau en zone humide

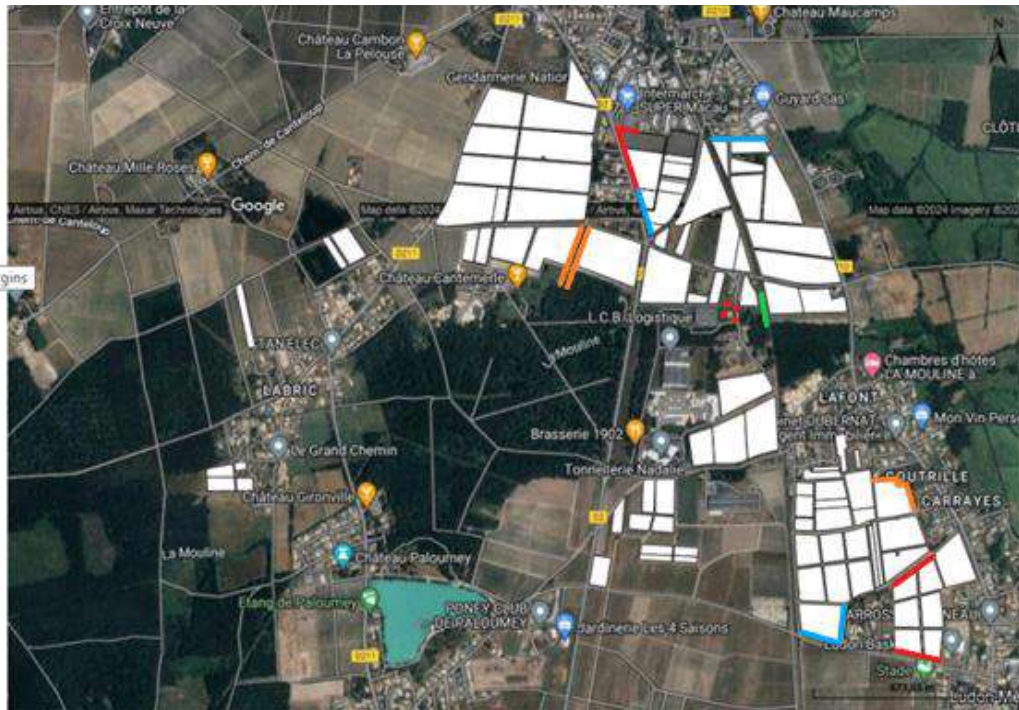




# CHATEAU CANTEMERLE

## DES ACTIONS AVEC L'ASSOCIATION ARBRES ET PAYSAGES EN GIRONDE

### Programme de plantation de haies 2024-2027



— 2024 (635m) — 2025 (580m) — 2026 (600m) — 2027 (70m)







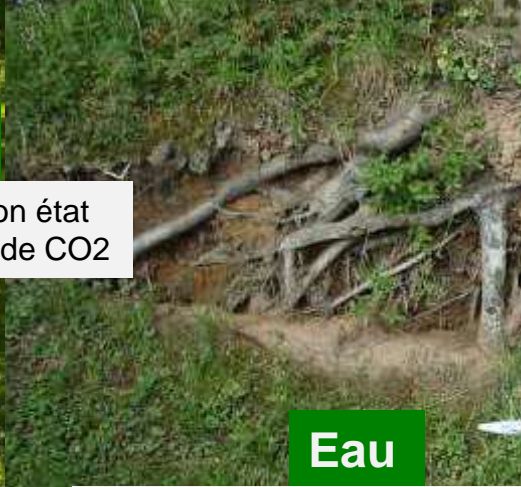
## Biomasse

En moyenne 100m de haies s'accroît de 1 à 2 T de bois pas an



## Carbone

1km de haie adulte en bon état stock en moyenne 140T de CO2



## Eau



## Biodiversité

Une haie héberge jusqu'à 80 types d'oiseaux, 35 espèces de mammifères, 600 espèces végétales, 60 espèces d'araignées, 14 espèces de reptiles et batraciens



## Agroécologie

La haie en limitant l'évapotranspiration des cultures (effet vent/soleil) influe sur les rendements



## Paysage

Les haies constituent un élément paysage français majeur représentant 750 000 km de linéaire

La haie peut réduire de 50% à la présence de polluants dans





9

Maille fonctionnelle

+

Haies en bon état



**Biomasse**  
En moyenne 100m de haies s'accroît de 1 à 2 de bois pas an

**Carbone**  
1km de haie adulte en bon état stock en moyenne 140T de CO2

**Eau**  
La haie peut réduire de 50% à 90% la présence de polluants dans le sol

**Biodiversité**  
Une haie héberge jusqu'à 80 types d'oiseaux, 35 espèces de mammifères, 600 espèces végétales, 60 espèces d'araignées, 14 espèces de reptiles et batraciens

**Agroécologie**  
La haie maintient la fertilité du sol en freinant le ruissèlement de l'eau, évitant ainsi entre 15 et 75% de perte de rendement

**Paysage**  
Les haies constituent un élément paysager français majeur représentant 750 000 km de linéaire

= Fonctionnalités des haies garanties!



## Saint Emilion



L'absence de végétation (herbacée, arbustive), un faucardage excessif, le tassement des sols... conduisent à une **accélération de la vitesse de l'eau** et donc à des **pertes de terre arable considérables**.



Le bétonnage des fossés n'est certainement pas LA solution...



# L'impasse du faucardage





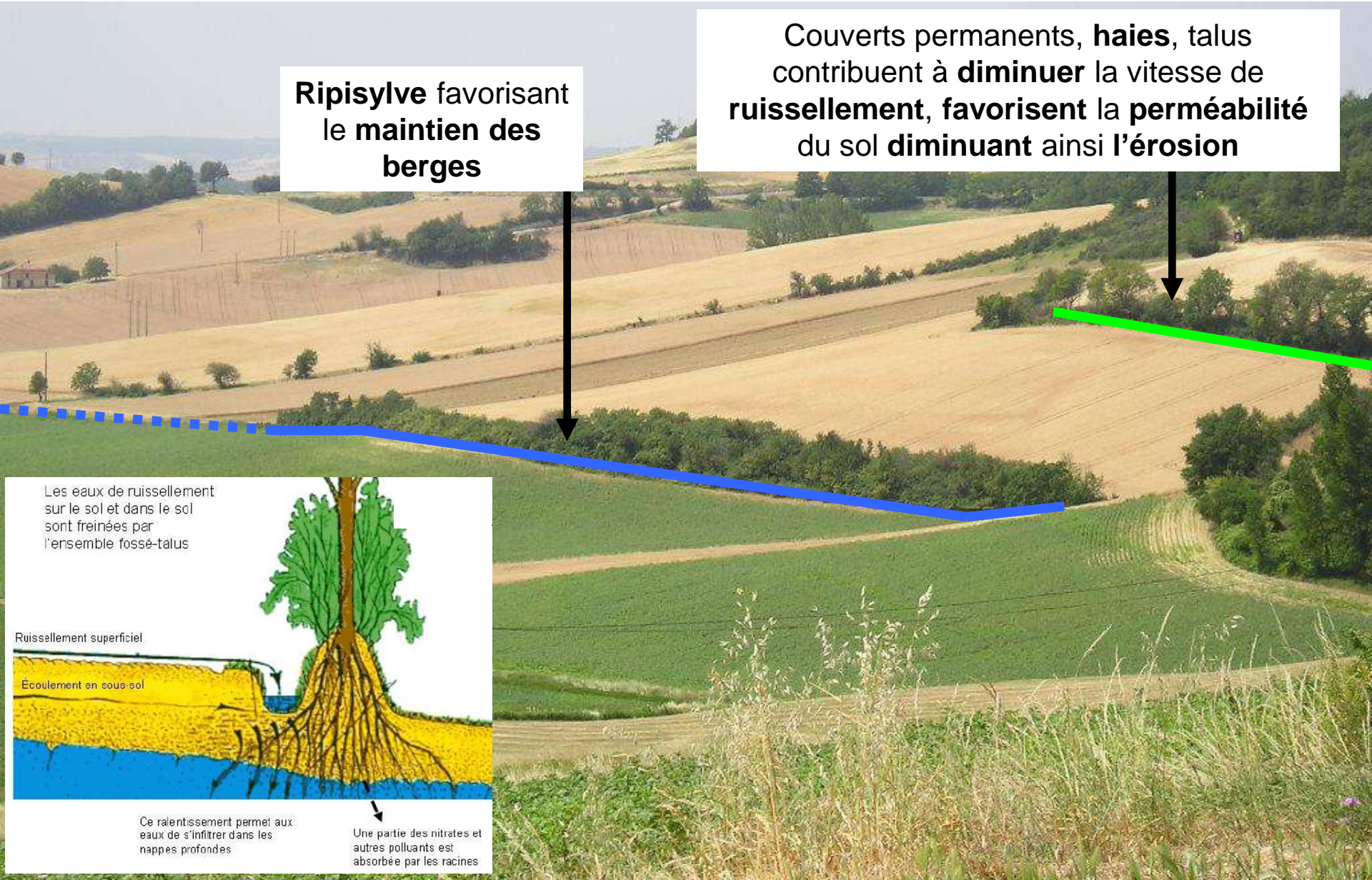




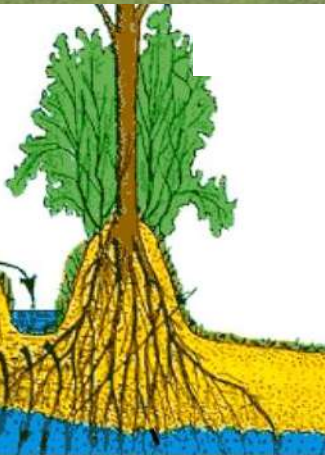
# La haie pour réguler le régime des eaux et Lutter contre l'érosion des sols

Ripisylve favorisant le maintien des berges

Couverts permanents, haies, talus contribuent à **diminuer** la vitesse de **ruissellement**, favorisent la **perméabilité** du sol **diminuant** ainsi l'érosion



Les eaux de ruissellement sur le sol et dans le sol sont freinées par l'ensemble fossé-talus



Ruissellement superficiel

Écoulement en sous-sol

Ce ralentissement permet aux eaux de s'infiltrer dans les nappes profondes

Une partie des nitrates et autres polluants est absorbée par les racines



Le système racinaire de la ripisylve correspond au ferrailage d'un béton armé





# Reconstitution de ripisylve sur les bords de fossé (ZNT)



**Plantation de haies  
corridors écologiques**

Association  
Arbres et Paysages  
en Gironde

05 56 28 12 27 - arpa@laposte.fr

Logo of the Association Arbres et Paysages en Gironde

Logo of Nouvelle-Aquitaine

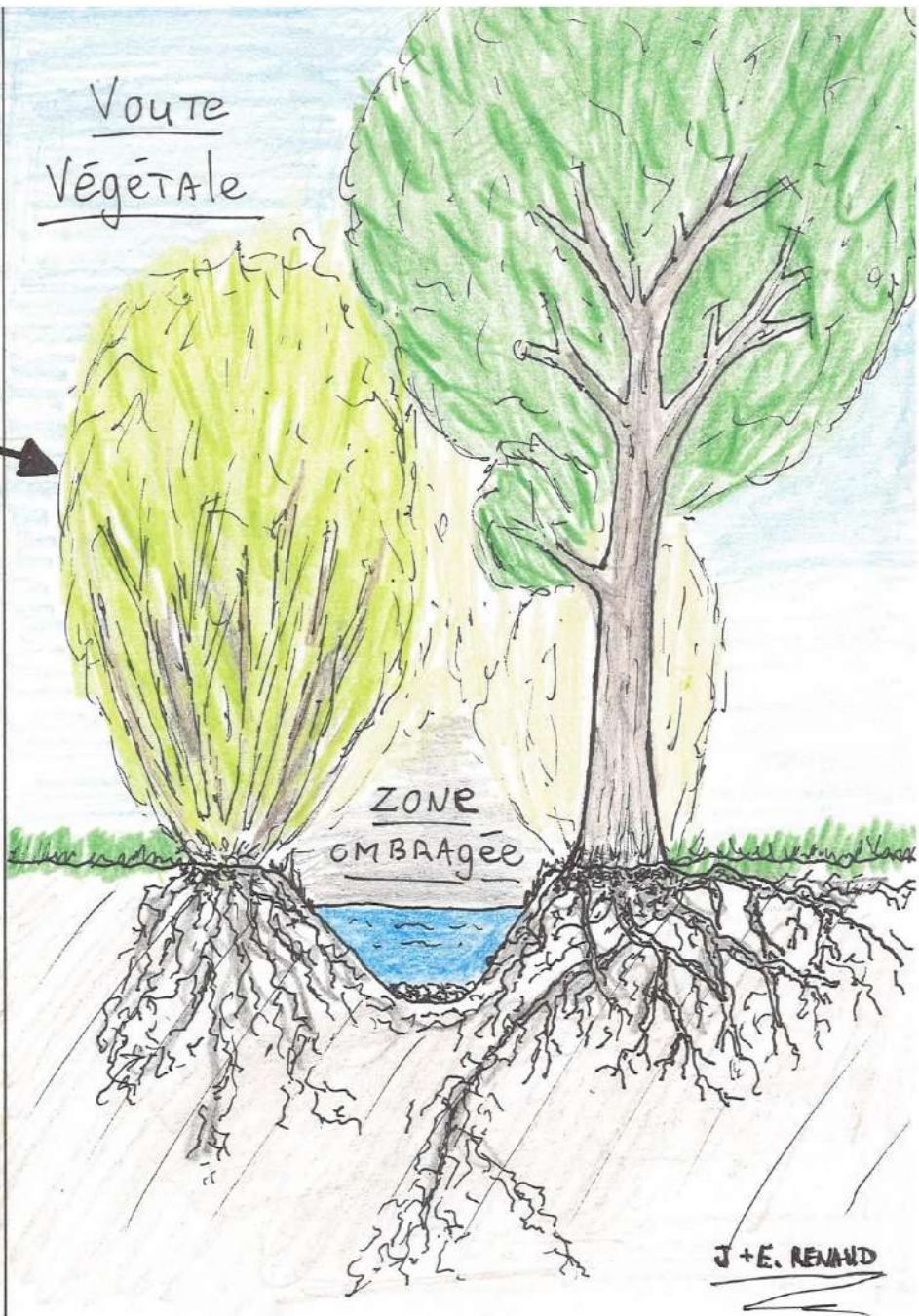
Logo of Gironde

Logo of the French Republic





Voie  
Végétale



ZONE  
OMBRAGÉE

J + E. RENARD

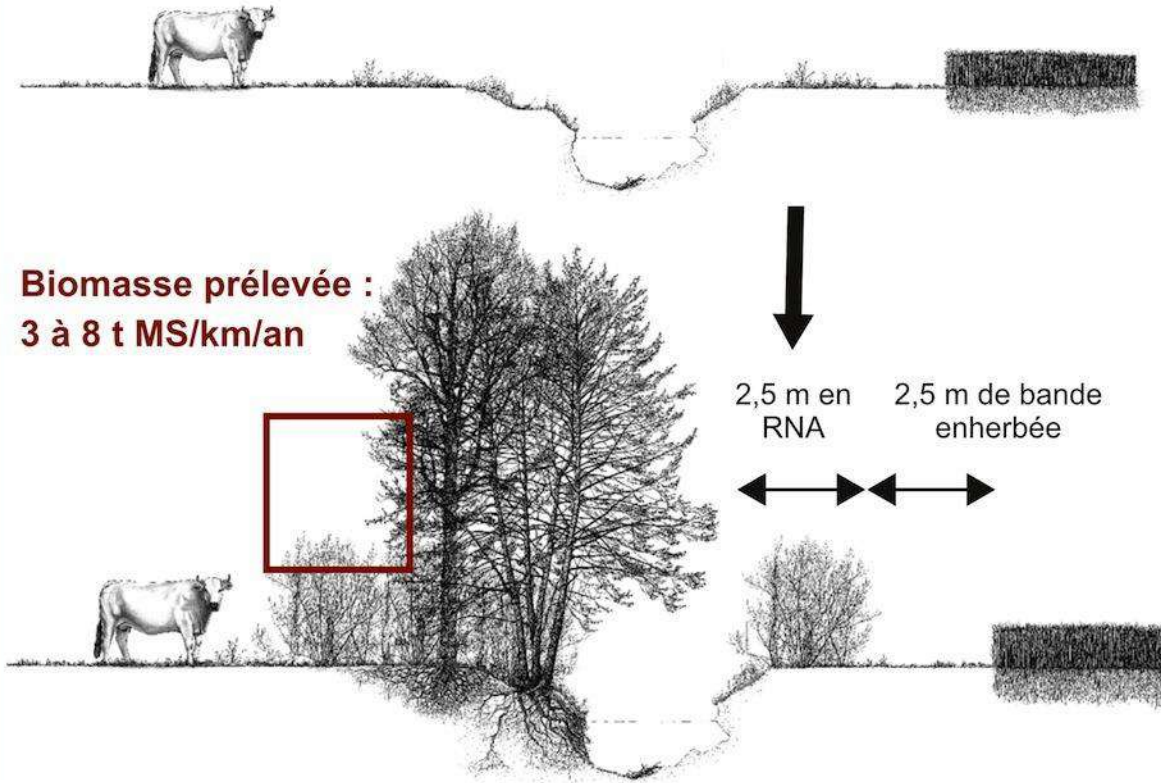




Développement végétation en chemin creux



# L'accompagnement de la régénération spontanée



**Habitat :** strate herbacée, peu de niches, cortège d'espèces limité  
**Ressources** peu diversifiées dans le temps et l'espace

**Habitat :** plusieurs strates et niches, enrichissement de la biodiversité  
**Ressources** : très diversifiées dans le temps et l'espace

Source: AP32, David Dellas

A l'instar d'une forêt, les bordures de champs, de routes, de fossés constituent une réserve insoupçonnée de graines, de rejets, de drageons. Il suffit parfois d'arrêter l'entretien courant pour obtenir une haie (surveiller la ronce, complanter les zones dépourvues de végétation)





# Comment?:



- **Plantation de jeunes plants champêtres d'origine locale**
- **Travail du sol adapté, protection contre la prédation, utilisation d'un paillage pour assurer la pérennité des projets**
- **Définir dès le début un itinéraire de gestion de ces aménagements**



**Important : Quels moyens je prévois de consacrer à la bonne réussite de mon projet? disponibilité, arrosage, gestion de la concurrence, implication/formation du personnel**



## Alice BAUDOUIIN

Responsable QSE

Château Cantemerle & Grand Corbin

06 11 60 25 29

Alice.baudouin@cantemerle.com



**CANTEMERLE**

## Eddy RENAUD

Arbres & Paysages en Gironde

22 A Allée Flora Tristan

33185 LE HAILLAN

05 56 28 12 27

arbre33@orange.fr



## Julien LALOUBEYRE

Syndicat Mixte Bassins Versants

Artigue Maqueline

